



UNIDRALL[®] 110

Cable unipolar para la alimentación de motores e inversers
Single core cables, for motors and drives feeding

- Cable para la automatización industrial
- Cable for industrial automation

UNIKA UNIDRALL 110 cRU us AWM style 11120 80°C 1000V FT-2 CE

	Datos técnicos	Technical data
Conductor Conductor	1 Cobre pulido, extra flexible CEI EN 60228 (CEI 20-29) clase 6	Bare copper complying with CEI EN 60228 (CEI 20-29) class 6
Aislamiento e identificación Insulation and core identification	2 Mezcla de poliolefina Colores marrón, negro, gris, azul, amarillo/verde	Polyolefine compound. Colour brown, black, grey, blue, yellow/green
Cubierta Jacket	3 Mezcla a base de PUR según UL 1581 y CSA C22.2 n°210. Color gris RAL 7040	PUR based compound according to UL1581 and C22.2 n°210. Colour grey RAL 7040
Tensión de trabajo Operating voltage	0,6/1 kV	0,6/1 kV
Tensión de prueba Test voltage	4000 V	4000 V
Resistencia aislamiento Insulation resistance	> 200 MΩ·km	> 200 MΩ·km
Temperatura de servicio Operating temperature	Instalación fija -30 ÷ 80 °C Instalación móvil -5 ÷ 80 °C	Fixed application -30 ÷ 80 °C Flexible application -5 ÷ 80 °C
Velocidad [m/min] Speed	250	250
Aceleración/ Deceleración [m/s²] Acceleration/ deceleration [m/s²]	30	30
Radio de curvatura mínimo Minimum bending radius	Instalación fija 5 x diámetro exterior Aplicación móvil en cadena 7,5 x diámetro exterior	Fixed installation 5 x outer diameter Dynamic application into chain 7,5 x outer diameter
Comportamiento al fuego Fire behaviour	Prueba de la no propagación de la llama UL 758 y ensayo FT-2 CSA C.22.2 n°210	Cable flame test per UL 758 and FT-2 test per CSA C.22.2 n°210
Emisión de halógenos Halogen gas emission	≤ 18% IEC 60754, CEI EN 50267-2	≤ 18% IEC 60754, CEI EN 50267-2
Resistencia a aceites industriales Industrial oil resistance	OIL 60°C UL 758 table 15.1, HD 22.10	OIL 60°C UL 758 table 15.1, HD 22.10
Resistencia al agua Water absorption	HD 22.10	HD 22.10

Esta gama de productos sirve para conectar los inversers al motor, cumpliendo las siguientes exigencias:

- la posibilidad de cubrir el conductor de potencia y toma de tierra, minimizando la emisión electromagnética.
- Para mayor capacidad con respecto a los cables de cuatro conductores.
- Reducción del radio de curvatura

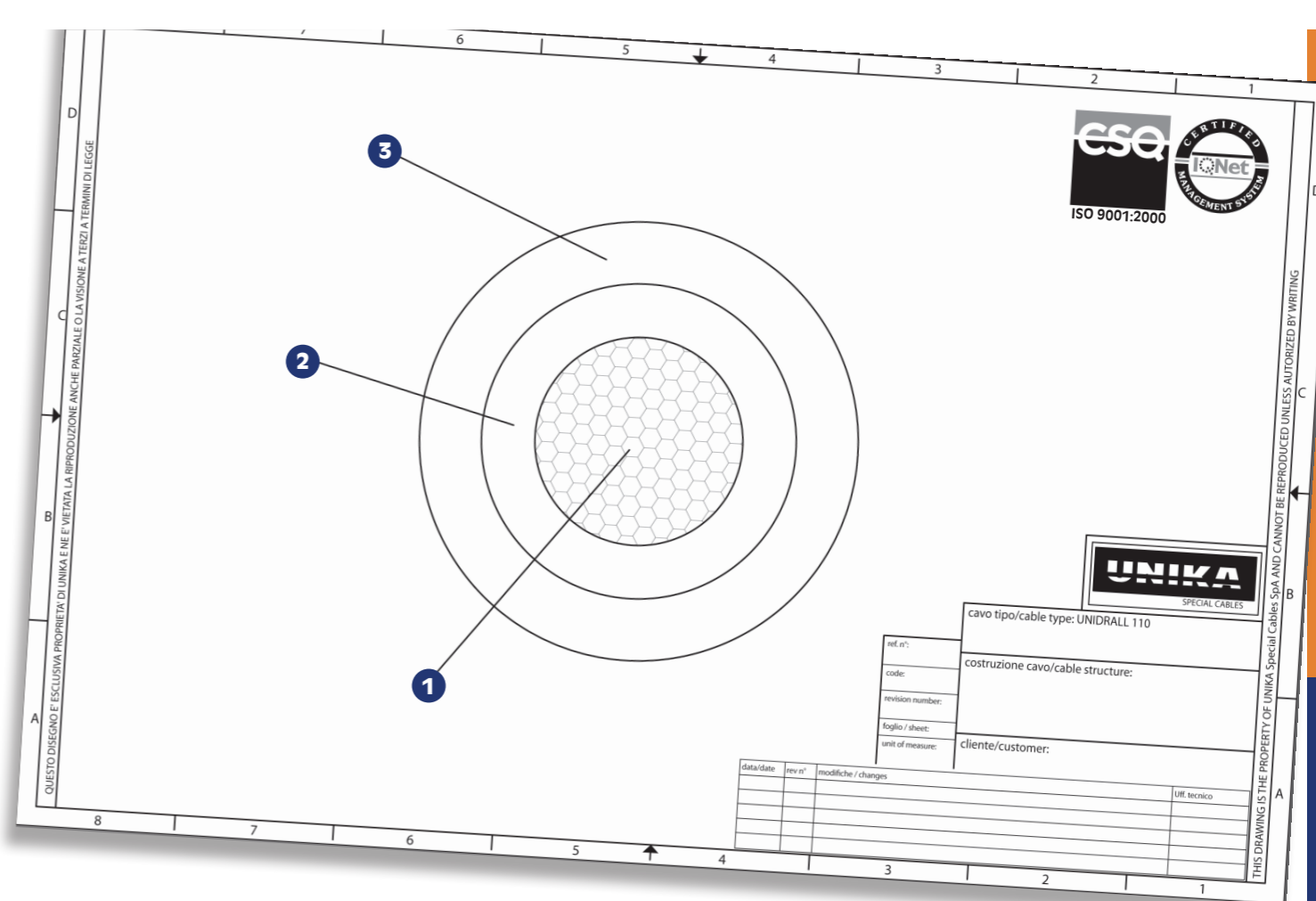
Normativa UL/CSA :
80° C 1000 V style 11120

Such cable family rises to connect drives to motors, meeting the following demands:

- possibility of shielding single power cores and ground core, minimizing electro-magnetic emission
- higher current capacity with respect to four-cores cable
- chains having lower bending radius with respect to the chain for four cores cable, hence smaller dimensions

The choice is among shielded and not shielded types and between PVC or polyolefin insulation with low electric permittivity, for having cable at low capacitance.

UL/CSA approved:
80°C 1000V style 11120



código code	sección cross section [AWG]	diametro exterior outer diameter [mm]	Peso Cu Cu mass [Kg/km]	masa cavo cable mass [Kg/km]
3W01B	1x6	6,4	58	86,4
3W01D	1x10	7,7	96	144,9
3W01E	1x16	8,5	154	206,9
3W01F	1x25	10,6	240	321,9
3W01G	1x35	11,9	336	425,7
3W01H	1x50	13,9	480	591,8
3W01J	1x70	16,0	672	810,8
3W01K	1x95	18,5	912	1073,9
3W01L	1x120	20,3	1152	1341,6
3W01M	1x150	22,7	1440	1684,7
3W01N	1x185	25,0	1776	2064,9
3W01P	1x240	27,5	2304	2626,9

H Color aislamiento marrón
J Color aislamiento negro
K Color aislamiento gris
L Color aislamiento amarillo/verde
S Color cubierta idem conductor

H insulation colour brown
J insulation colour black
K insulation colour grey
L insulation colour yellow/green
S outer jacket colour as insulating colour