



UNIDRALL® 110 C

Cable unipolar apantallado, para la alimentación de motores e inversers
Single core shielded cables, for motors and drives feeding

- Cable para la automatización industrial
- Cable for industrial automation

UNIKA UNIDRALL 110C cULus AWM style 11120 80°C 1000V FT-2 CE



	Datos técnicos	Technical data
Conductor	1 Cobre pulido, extra flexible CEI EN 60228 (CEI 20-29) clase 6	Bare copper complying with CEI EN 60228 (CEI 20-29) class 6
Aislamiento e identificación	2 Mezcla de poliolefina Colores marrón, negro, gris, azul, amarillo/verde	Polyolefine compound. Colour brown, black, grey, blue, yellow/green
Pantalla Shielding	3 Trenza de cobre estañado Cobertura mínimo 85%	Tinned copper wire braid. Coverage above 85%
Cubierta Jacket	4 Mezcla a base de PUR según UL 1581 y CSA C22.2 n°210. Color gris RAL 7040	PUR based compound according to UL1581 and C22.2 n°210. Colour grey RAL 7040
Tensión de trabajo	0,6/1 kV	0,6/1 kV
Tensión de prueba	4000 V	4000 V
Resistencia aislamiento	> 200 MΩ·km	> 200 MΩ·km
Temperatura de servicio	Posición fija -30 ÷ 80 °C Instalación móvil -5 ÷ 80 °C	Fixed application -30 ÷ 80 °C Flexible application -5 ÷ 80 °C
Velocidad [m/min]	250	250
Aceleración/Deceleración [m/s²]	30	30
Radio de curvatura mínimo	Instalación fija 5 x diámetro exterior Posa dinamica in catena 7,5 x diametro esterno	Fixed installation 5 x outer diameter Dynamic application into chain 7,5 x outer diameter
Comportamiento al fuego	Prueba de la no propagación de la llama UL 758 e prova FT-2 CSA C.22.2 n°210	Cable flame test per UL 758 and FT-2 test per CSA C.22.2 n°210
Emisión de halógenos	≤ 18% IEC 60754, CEI EN 50267-2	≤ 18% IEC 60754, CEI EN 50267-2
Resistencia a aceites industriales	OIL 60°C UL 758 table 15.1, HD 22.10	OIL 60°C UL 758 table 15.1, HD 22.10
Resistencia al agua	HD 22.10	HD 22.10

Esta gama de productos sirve para conectar los inversers al motor, cumpliendo las siguientes exigencias:

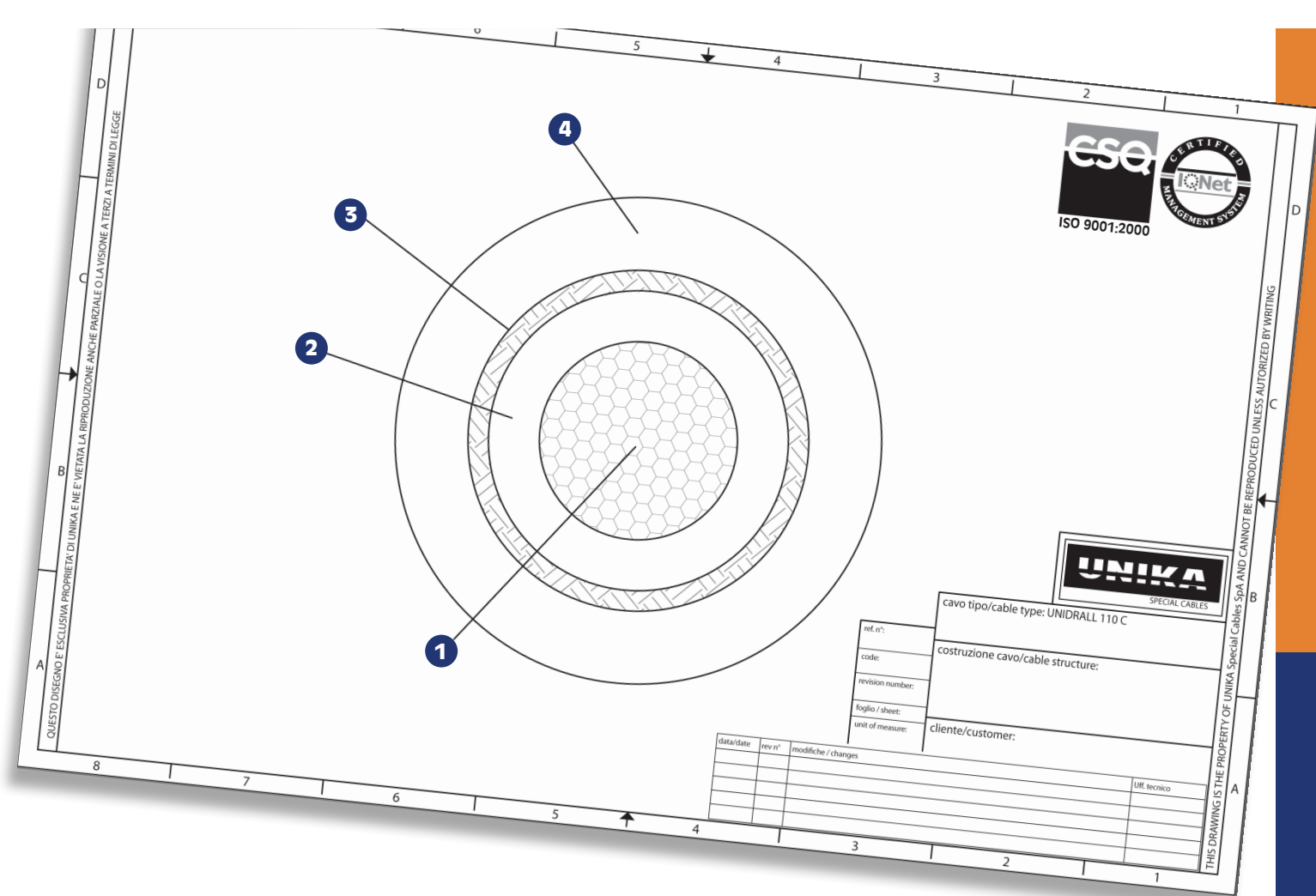
- la posibilidad de cubrir el conductor de potencia y toma de tierra, minimizando la emisión electromagnética.
- Para mayor capacidad con respecto a los cables de cuatro conductores.
- Reducción del radio de curvatura

Normativa UL/CSA :
80° C 1000 V style 11120

Such cable family rises to connect drives to motors, meeting the following demands:

- possibility of shielding single power cores and ground core, minimizing electromagnetic emission
 - higher current capacity with respect to four-cores cable
 - chains having lower bending radius with respect to the chain for four cores cable, hence smaller dimensions
- The choice is among shielded and not shielded types and between PVC or polyolefin insulation with low electric permittivity, for having high flexible cable or cable at low capacitance.

UL/CSA approved:
80°C 1000V style 11120



código code	sección cross section [AWG]	diametro exterior outer diameter [mm]	Peso Cu Cu mass [Kg/km]	peso cable cable mass [Kg/km]
3X01B	1x6	7,0	70	105,7
3X01D	1x10	8,5	122	182,5
3X01E	1x16	9,3	185	248,5
3X01F	1x25	11,4	280	376,9
3X01G	1x35	12,7	380	486,5
3X01H	1x50	14,9	550	685,3
3X01J	1x70	17,0	751	915,9
3X01K	1x95	19,5	1006	1197,2
3X01L	1x120	21,3	1255	1476,9
3X01M	1x150	23,7	1556	1836,5
3X01N	1x185	26,2	1934	2269,8
3X01P	1x240	28,7	2480	2852,9

- H Color aislamiento marrón
- J Color aislamiento negro
- K Color aislamiento gris
- L Color aislamiento amarillo/verde
- S Color cubierta idem conductor

- H insulation colour brown
- J insulation colour black
- K insulation colour grey
- L insulation colour yellow/green
- S outer jacket colour as insulating colour