

Para cadena portacable



UL



CSA

- Cable para la automatización industrial
- Cable for industrial automation

UNIDRALL® 2505 C

Cable multipolar para mando, control y señal en cadenas porta cables con alta resistencia química y mecánica
Multicore not shielded cables, for commanding, controlling and signalling for chain installations with high chemical and mechanical resistance



NEW

	Datos técnicos	Technical data
Conductor Conductor	1 Cobre pulido, extra flexible CEI EN 60228 (CEI 20-29) clase 6	Bare copper complying with CEI EN 60228 (CEI 20-29) class 6
Aislamiento e identificación Insulation and core identification	2 Poliolefina Sección = 0,14 ÷ 0,34 mm ² en colores según DIN 47100 Sección ≥ 0,50 mm ² , Conductores negros numerados con amarillo/verde (a partir de tres conductores).	Polyolefine for S = 0,14 ÷ 0,34 mm ² , colours according to DIN 47100 Polyolefine for S ≥ 0,50 mm ² , black numbered cores with yellow green (for 3 or more cores). Non woven tape on each layer
Pantalla Shielding	3 Trenza de cobre estañado. Cobertura mínima 85%.	Tinned copper wire braid. Coverage above 85%. Non woven tape on the screen
Cubierta Jacket	4 Mezcla a base de PUR según UL 1581 e CSA C22.2 n°210. Color gris RAL 7040 con línea negra longitudinal	PUR based compound according to UL1581 and C22.2 n°210. Colour grey RAL 7040 with longitudinal black line
Tensión de trabajo Operating voltage	1000 V	1000 V
Tensión de prueba Test voltage	2000 V / 2500 V	2000 V / 2500 V
Resistencia aislamiento Insulation resistance	> 200 MΩ·km	> 200 MΩ·km
Temperatura de servicio Operating temperature	Instalación fija -40 ÷ 80 °C Aplicación móvil en cadena -5 ÷ 80 °C	Fixed application -40 ÷ 80 °C Dynamic application into chain -5 ÷ 80 °C
Velocidad [m/min] Speed	250	250
Aceleración/Deceleración [m/s²] Acceleration/ deceleration [m/s ²]	30	30
Radio de curvatura mínimo Minimum bending radius	Instalación fija 5 x diámetro exterior Aplicación móvil en cadena 7,5 x diámetro exterior	Fixed application 5 x outer diameter Dynamic application into chain 7,5 x outer diameter
Comportamiento al fuego Fire behaviour	Prueba de no propagación de la flama UL 758 y ensayo FT-1 CSA C.22.2 n°210	Cable flame test per UL 758 and FT-1 test per CSA C.22.2 n°210
Emisión de halógenos Halogen gas emission	≤ 18% IEC 60754, CEI EN 50267-2	≤ 18% IEC 60754, CEI EN 50267-2
Resistencia a aceites industriales Industrial oil resistance	OIL 60°C UL 758 table 15.1, HD 22.10	OIL 60°C UL 758 table 15.1, HD 22.10
Resistencia al agua Water absorption	HD 22.10	HD 22.10

La línea negra longitudinal demuestra que el cable ha sido fabricado evitando cualquier tensión mecánica, siendo esto de gran ayuda para el instalador que puede verificar que el cable no está sujeto a ninguna torsión en la cadena, lo que sería muy perjudicial para la vida del cable (a partir de 25 conductores y para secciones mayores de 0,50 mm²)

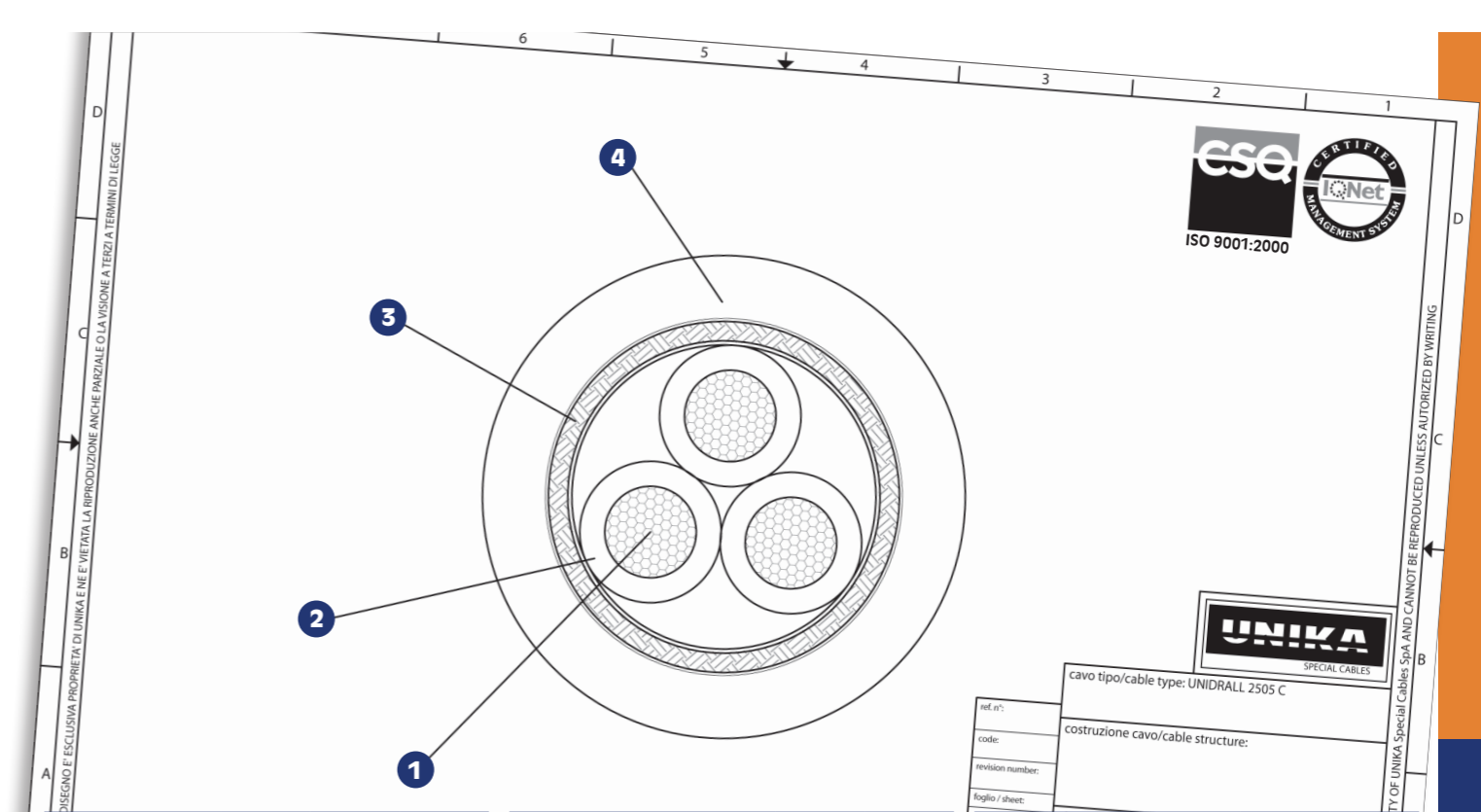
The longitudinal black line shows that the cable was manufactured in such a way to erase every mechanical tension and it helps the installer to verify if the cable was subjected to torsion during the laying into the chain, very harmful for its life (up to 25 cores and for cross-section from 0.50 mm²).

Esta serie de cables están dotados de una alta flexibilidad haciendo posible su instalación en cadenas portacables para requisitos mecánicos exigentes, gracias a su diseño constructivo y a la elección de los componentes más adecuados tanto eléctrica como mecánicamente. Su uso es adecuado en instalaciones donde se requiere aceites, agentes químicos y es a su vez resistente al agua, a la abrasión y a la rotura. Son utilizados para la conexión de la unidad de control, de potencia y de instrumentación en la máquina herramienta así como en cadenas de montaje, líneas de producción, etc...

Normativa UL y CSA 80° C 1000 V style 21576

Such cable series show high flexibility making them suitable to be installed into travelling chain with good dynamic performances, thanks to construction design and to the right choice of the most suitable compounds both electrically and mechanically, and where there is demand for high oil, chemical agents, water resistance, and abrasion and tear resistance. They are for the connection between control units, power equipments and instrumentations of tooling machines, assembly lines, production lines, etc.

UL and CSA approvals: 80° C 1000V style 21576



código code	n° conductor cores x cross section	diametro exterior outer diameter [mm]	peso Cu Cu mass [Kg/km]	peso cable cable mass [Kg/km]	código code	n° conductor cores x cross section	diametro exterior outer diameter [mm]	peso Cu Cu mass [Kg/km]	peso cable cable mass [Kg/km]	código code	n° conductor cores x cross section	diametro exterior outer diameter [mm]	peso Cu Cu mass [Kg/km]	peso cable cable mass [Kg/km]
39021	2x0,14	4,4	9	26,4	39503	50x0,34	12,8	208	312,7	39127	12G1,5	13,2	217	328,6
39031	3x0,14	4,5	11	29,3	39613	61x0,34	14,1	248	374,7	39187	18G1,5	15,4	312	459
39041	4x0,14	4,7	13	32,6	39024	2x0,50	6,1	19	50,7	39257	25G1,5	18	423	614,2
39051	5x0,14	5	15	36,7	39034	3G0,50	6,3	25	59	39347	34G1,5	20,7	588	835,1
39071	7x0,14	5,6	20	45,9	39044	4G0,50	6,7	31	68,8	39367	36G1,5	20,7	617	868,9
39121	12x0,14	6,4	29	61,5	39054	5G0,50	7,1	37	78,2	39029	2x2,5	8,8	66	119
39181	18x0,14	7,4	39	81,6	39074	7G0,50	8	49	98	39039	3G2,5	9,4	100	162,2
39251	25x0,14	8,4	51	103,2	39124	12G0,50	9,5	87	154,3	39049	4G2,5	10,1	128	197,5
39341	34x0,14	9,5	76	140,9	39184	18G0,50	11	121	208,9	39059	5G2,5	11,1	155	237,1
39361	36x0,14	9,5	79	144,9	39254	25G0,50	12,5	161	267,8	39079	7G2,5	12,9	211	313,2
39411	41x0,14	10,3	88	164,4	39344	34G0,50	14,2	211	344,8	39129	12G2,5	15,5	341	482,4
39501	50x0,14	10,8	103	187	39364	36G0,50	14,2	220	356,1	39189	18G2,5	18,1	496	680,9
39611	61x0,14	11,6	121	215,5	39025	2x0,75	6,7	26	62,5	39259	25G2,5	21,4	702	951
39022	2x0,25	4,6	12	30,4	39035	3G0,75	6,9	34	72,9	3903A	3G4	10,7	148	224,7
39032	3x0,25	4,8	15	35,2	39045	4G0,75	7,4	42	85,9	3904A	4G4	11,5	191	276,2
39042	4x0,25	5,1	18	40,4	39055	5G0,75	7,9	51	99,5	3905A	5G4	12,5	233	329,7
39052	5x0,25	5,4	22	46,5	39075	7G0,75	9	69	127,7	3906A	6G4	13,7	276	389,2
39072	7x0,25	6	28	56,4	39125	12G0,75	10,9	121	205,9	3907A	7G4	14,7	319	442,8
39122	12x0,25	7,1	43	81,7	39185	18G0,75	12,5	171	278,3	3903B	3G6	12,1	212	302,5
39182	18x0,25	8,1	60	108,6	39255	25G0,75	14,5	229	366,6	3904B	4G6	13,1	274	376
39252	25x0,25	9,3	90	151,1	39345	34G0,75	16,3	301	466,9	3905B	5G6	14,5	337	459,5
39342	34x0,25	10,6	116	193,6	39365	36G0,75	16,3	316	485,1	3906B	6G6	15,7	400	536,7
39362	36x0,25	10,6	121	199,8	39026	2x1	7,1	32	71,6	3907B	7G6	17,1	463	619,9
39412	41x0,25	11,3	136	222,7	39036	3G1	7,4	42	85,3	3903D	3G10	15,3	340	471,1
39502	50x0,25	11,9	160	256,3	39046	4G1	7,9	53	101,2	3904D	4G10	16,9	442	599,9
39612	61x0,25	12,8	191	299,2	39056	5G1	8,5	65	119,1	3905D	5G10	18,4	545	722,2
39023	2x0,34	4,9	15	35,4	39076	7G1	9,9	98	167,3	3906D	6G10	20,5	673	892,5
39033	3x0,34	5	18	39,2	39126	12G1	11,8	153	248,3	3907D	7G10	22,1	779	1019,3
39043	4x0,34	5,3	23	46,3	39186	18G1	13,7	218	342,3	3903E	3G16	17,0	523	683,6
39053	5x0,34	5,7	27	53,3	39256	25G1	15,7	294	446,5	3904E	4G16	18,6	708	902
39073	7x0,34	6,4	35	66	39346	34G1	17,9	389	580,8	3905E	5G16	20,7	873	1103,8
39123	12x0,34	7,6	55	97,5	39366	36G1	17,9	408	603,4	3903F	3G25	21,7	824	1050,8
39183	18x0,34	8,9	87	144,2	39027	2x1,5	7,8	44	89,3	3904F	4G25	24	1076	1348,6
39253	25x0,34	10,3	115	188,4	39037	3G1,5	8,1	59	108,1	3903G	3G35	25,1	1160	1447,4
39343	34x0,34	11,5	149	236,2	39047	4G1,5	8,7	75	130,2	3904G	4G35	27,7	1514	1854,8
39363	36x0,34	11,5	156	244,5	39057	5G1,5	9,6	101	167,3	3903H	3G50	29,3	1620	1983,1
39413	41x0,34	12,2	175	270,6	39077	7G1,5	11,2	136	220,7	3904H	4G50	32,7	2122	2574,8