

KU 1100

Cable unipolar con homologación UL y CSA
Single core cables for wiring style 1015, with UL and CSA approvals

UNIKA cUL us AWM style 1015 105°C 600V FT-2 CE

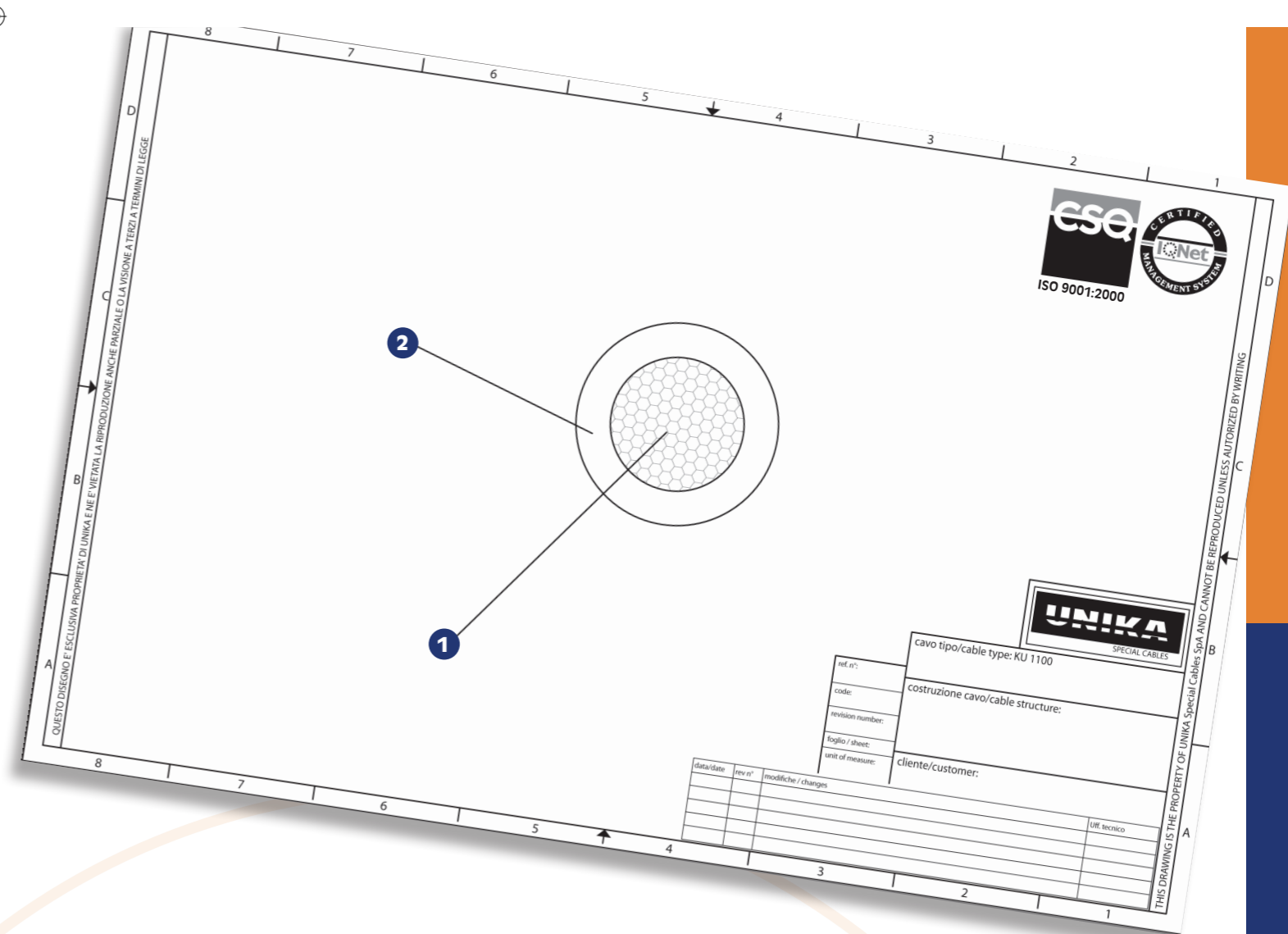


- Cable de control, señal y mando
- Control, signal and command cable

	Datos técnicos	Technical data
Conductor Conductor	1 Cobre pulido, flexible según CEI EN 60228 (CEI 20-29) clase 5	Bare copper complying with CEI EN 60228 (CEI 20-29) class 5
Aislamiento e Identificación Insulation and core identification	2 Mezcla de PVC clase 43 según UL 1581	PVC compound class 43 according to UL 1581
Tensión de trabajo Operating voltage	600 V	600 V
Temperatura de servicio Operating temperature	Instalación fija -30 ÷ 105 °C	Fixed installation -30 ÷ 105 °C
Radio de curvatura mínimo en instalación fija Minimum bending radius for fixed installation	3 x diámetro exterior	3 x outer diameter
Comportamiento al fuego Fire behaviour	Prueba de la no propagación de la llama UL 758 y prueba FT-2 CSA C.22.2 n°210	Flame test per UL 758 and FT-2 test per CSA C.22.2 n°210
Emisión de halógenos Halogen gas emission	≤ 18% IEC 60754, CEI EN 50267-2	≤ 18% IEC 60754, CEI EN 50267-2

Cable unipolar
Homologación UL/CSA:
105°C 600V style 1015

Single core cable for wiring.
UL/CSA approved:
105°C 600V style 1015



código code	sección cross section [AWG]	diametro exterior outer diameter [mm]	Peso Cu Cu mass [Kg/km]
22012	24	2,2 ± 0,1	2,3
22013	22	2,4 ± 0,1	3,2
22014	20	2,7 ± 0,1	5,4
22016	18	2,9 ± 0,1	8,4
22017	16	3,2 ± 0,15	13,0
22019	14	3,6 ± 0,15	20,7
2201A	12	4,5 ± 0,15	33
2201B	10	5,0 ± 0,2	51,6
2201D	8	6,4 ± 0,2	80,8
2201E	6	8,2 ± 0,2	125,0
2201F	4	9,3 ± 0,2	201,0
2201G	2	11,8 ± 0,3	317,0
2201H	1	14,0 ± 0,3	399,0
2201R	1/0	15 ± 0,3	500
2201J	2/0	16 ± 0,3	631
2201S	3/0	18,5 ± 0,3	792
2201T	4/0	20,2 ± 0,3	996

Para otras medidas
Consulte nuestro equipo
comercial

For other cross-section,
please get in touch with our
Commercial Dept.

AWG AWC - Nr.	Bobina de cartón Carton drums	Rollo Ringe
24	915 m	
22	915 m	458 m
20	915 m	458 m
18	915 m	458 m
16	915 m	305 m
14	610 m	305 m
12	305 m	153 m
10	305 m	153 m

AWG AWC - Nr.	Bobina de cartón Carton drums	Rollo Ringe
8	153 m	153 m
6	a richiesta	on request
4	a richiesta	on request
2	a richiesta	on request
1	a richiesta	on request
1/0	a richiesta	on request
2/0	a richiesta	on request
3/0	a richiesta	on request
4/0	a richiesta	on request

Código code	Color	RAL
A	Verde - Green	6018
B	Negro - Black	9005
C	Azul claro - Light blue	5012
D	Azul oscuro - Dark blue	5010
E	Marrón - Brown	8001
F	Beige - Beige	8024
G	Rojo - Red	3000

Código code	Color	RAL
H	Naranja - Orange	2003
J	Amarillo - Yellow	1018
K	Blanco - White	9010
L	Gris - Grey	7001
M	Violeta - Violet	4005
N	Rosa - Pink	3015
P	Transparente - Transparent	Non def.

Código code	Color	RAL
Q	Amarillo/Verde - Yellow/Green	1018/6018
R	Blanco/azul - White/Blue	9010/5012
S	amarillo/Negro - Yellow/Black	1018/9005
T	Rosa/Negro - Pink/Black	3015/9005
U	Azul/Negro - Blue/Black	5010/9005