

KU 1120

Cable unipolar con homologación style 1569 UL y CSA
Single core cables for wiring style 1569, with UL and CSA approvals

UNIKA cUL us AWM style 1569 105°C 300V FT-2 CE

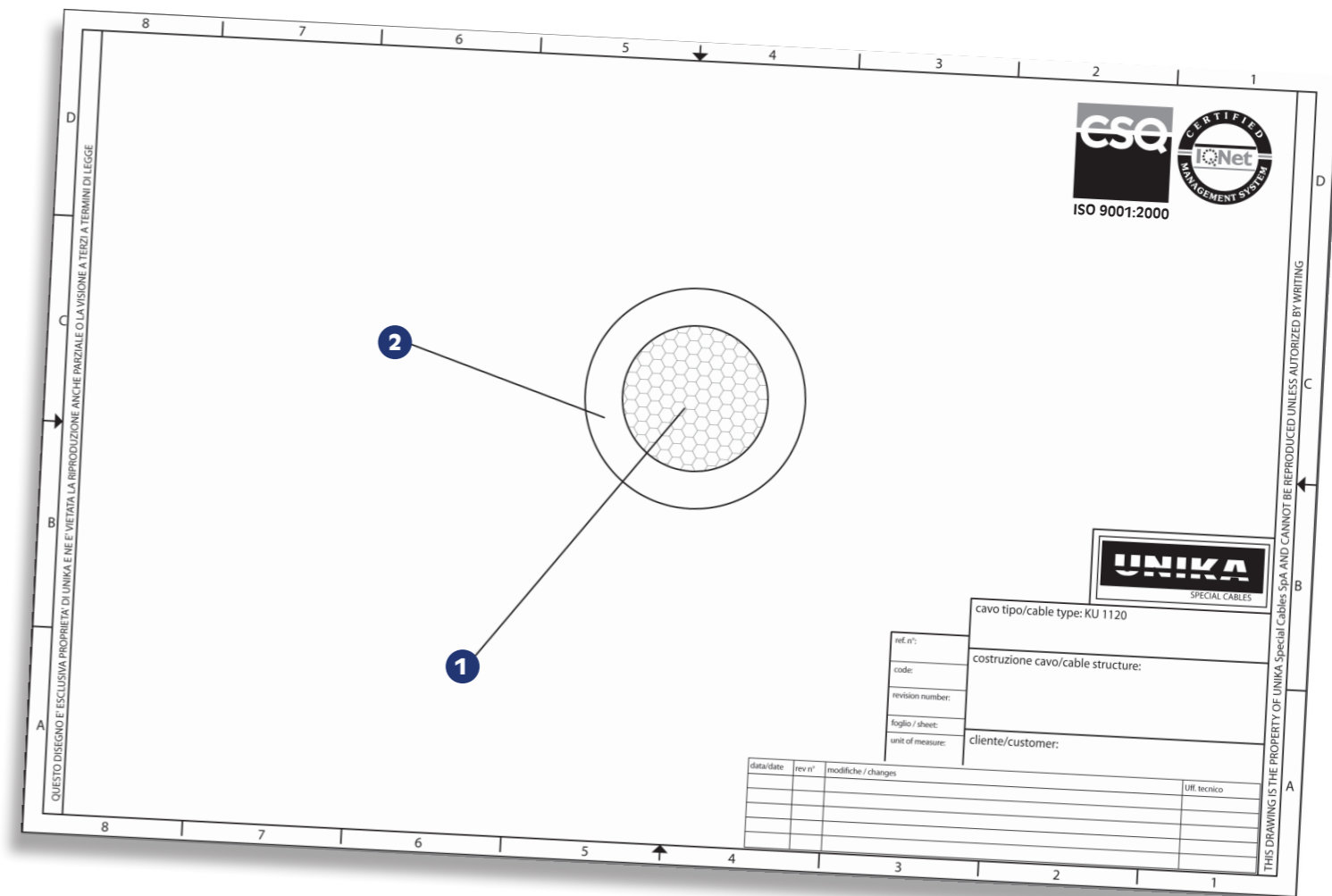
- Cable de control, señal y mando
- Control, signal and command cable



	Datos técnicos	Technical data
Conductor Conductor	1 Cobre pulido, flexible según CEI EN 60228 (CEI 20-29) clase 5	Bare copper complying with CEI EN 60228 (CEI 20-29) class 5
Aislamiento e identificación Insulation and core identification	2 Mezcla de PVC clase 43 según UL 1581	PVC compound class 43 according to UL 1581
Tensión de trabajo Operating voltage	300 V	300 V
Temperatura de servicio Operating temperature	Instalación fija -30 ÷ 105 °C	Fixed installation -30 ÷ 105 °C
Radio de curvatura mínimo en instalación fija Minimum bending radius for fixed installation	4 x diametro exterior	4 x outer diameter
Comportamiento al fuego Fire behaviour	Prueba de la no propagación de la llama UL 758 y ensayo FT-2 CSA C.22.2 n°210	Flame test per UL 758 and FT-2 test per CSA C.22.2 n°210
Emisión de halógenos Halogen gas emission	≤ 18% IEC 60754, CEI EN 50267-2	≤ 18% IEC 60754, CEI EN 50267-2

Cable unipolar
Homologación UL/CSA:
105°C 300V style 1569

Single core cable for wiring.
UL/CSA approved:
105°C 300V style 1569



código code	sección cross section [AWG]	diametro exterior outer diameter [mm]	Peso Cu Cu mass [Kg/km]
20012	24	1,4	2,0
20013	22	1,6	3,2
20014	20	1,8	5,4
20016	18	2,05	8,4
20017	16	2,4	13,0
20019	14	2,75	20,5
2001A	12	3,25	32,1
2001B	10	3,8	48,2
2001D	8	5,4	80,8

Para otras medidas consulte a nuestro equipo comercial

For other cross-section, please get in touch with our Commercial Dept.

AWG	Bobinas de cartón Carton drums	Rollo Ringe
24	915 m	
22	915 m	458 m
20	915 m	458 m
18	915 m	458 m
16	915 m	305 m
14	610 m	305 m
12	305 m	153 m
10	305 m	153 m
8	153 m	153 m

Código	Color	RAL
A	Verde - Green	6018
B	Negro - Black	9005
C	Azul claro - Light blue	5012
D	Azul oscuro - Dark blue	5010
E	Marrón - Brown	8001
F	Beige - Beige	8024
G	Rojo - Red	3000

Código	Color	RAL
H	Naranja - Orange	2003
J	Amarillo - Yellow	1018
K	Bianco - White	9010
L	Cris - Grey	7001
M	Violeta - Violet	4005
N	Rosa - Pink	3015
P	Transparente - Transparent	Non def.

Código	Color	RAL
Q	Amarillo/Verde - Yellow/Green	1018/6018
R	Bianco/Azul - White/Blue	9010/5012
S	Amarillo/Negro - Yellow/Black	1018/9005
T	Rosa/Nero - Pink/Black	3015/9005
U	Blu/Nero - Blue/Black	5010/9005