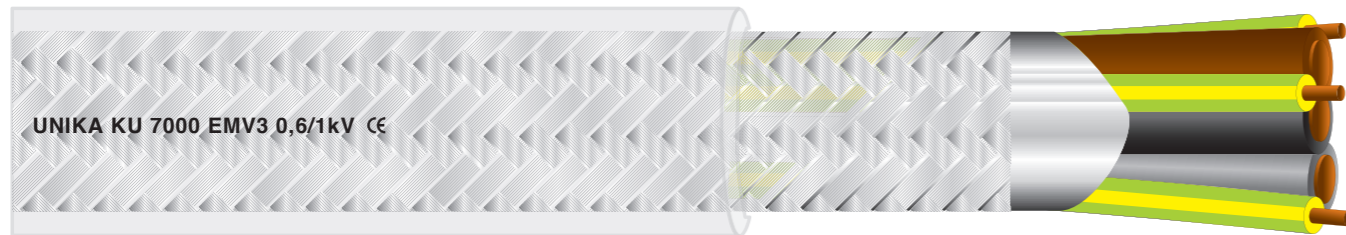


- Cable para la alimentación de motores e inversers
- Cables for motor and driver feeding

## KU 7000 EMV3

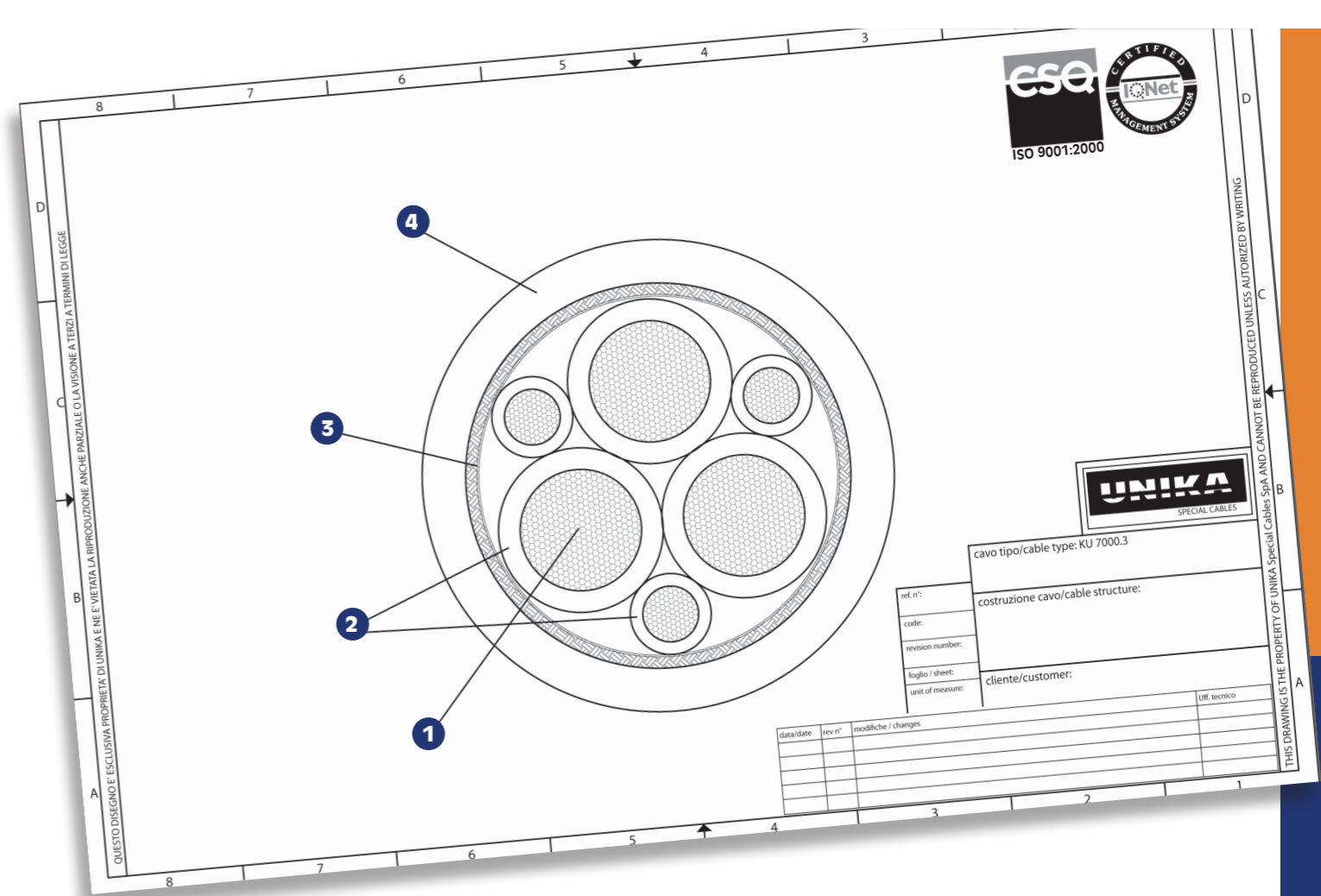
Cable multipolar para ruidos reducidos en el conductor de tierra y con pantalla de alta protección  
Multicore shielded cables, for reduced noise on the ground core and high screening effectiveness



	Datos Técnicos	Technical data
<b>Conductor</b> <b>Conductor</b>	<b>1</b> Cobre pulido, flexible según CEI EN 60228 (CEI 20-29) clase 5	Bare copper complying with CEI EN 60228 (CEI 20-29) class 5
<b>Aislamiento e identificación</b> <b>Insulation and core identification</b>	<b>2</b> Poliolfina. Colores marrón, negro, gris y tres conductores amarillo/verde	Polyolefin. Brown, black, grey cores and three yellow/green cores
<b>Pantalla</b> <b>Shielding</b>	<b>3</b> Pantalla de Aluminio Mylar cobertura al 100% y trenza de cobre estañado cobertura mínima 85%	Aluminium tape with coverage above 100% and tinned copper braid with coverage above 85%
<b>Cubierta</b> <b>Jacket</b>	<b>4</b> Mezcla de PVC tipo TM2. Transparente	PVC compound type TM2. Transparent
<b>Tensión de trabajo</b> <b>Operating voltage</b>	0,6/1 kV	0,6/1 kV
<b>Tensión de prueba</b> <b>Test voltage</b>	4000 V	4000 V
<b>Resistencia aislamiento</b> <b>Insulation resistance</b>	> 200 MΩ·km	> 200 MΩ·km
<b>Temperatura de servicio</b> <b>Operating temperature</b>	Instalación fija -30 ÷ 70 °C  Instalación móvil -5 ÷ 70 °C	Fixed application -30 ÷ 70 °C  Flexible application -5 ÷ 70 °C
<b>Radio de curvatura mínimo</b> <b>Minimum bending radius</b>	Instalación fija 6 x diámetro exterior  Instalación móvil 15 x diámetro exterior	Fixed installation 6 x outer diameter  Flexible application 15 x outer diameter
<b>Comportamiento al fuego</b> <b>Fire behaviour</b>	CEI 20-35 (IEC 60332-1-2)	CEI 20-35 (IEC 60332-1-2)
<b>Emisión de halógenos</b> <b>Halogen gas emission</b>	≤ 18% IEC 60754, CEI EN 50267-2	≤ 18% IEC 60754, CEI EN 50267-2
<b>Resistencia a aceites industriales</b> <b>Industrial oil resistance</b>	IEC CEI EN 60811-2-1	IEC CEI EN 60811-2-1
<b>Resistencia al agua</b> <b>Water absorption</b>	IEC CEI EN 60811-1-3	IEC CEI EN 60811-1-3

Los conductores de potencia están trenzados junto con las tomas de tierra. La toma de tierra se divide en tres conductores dispuestos en forma de estrella, rellenando así los huecos.  
El diseño de la pantalla se adapta a esa solución. mejorando esta, debido a que combina la alta efectividad del revestimiento con la destacable reducción de flujo electromagnético. Todo esto gracias a la disposición simétrica de los conductores de potencia y de las tomas de tierra compensando casi totalmente las distorsiones que se producen en estas últimas.

The three power cores are twisted together with the ground cores: in fact the ground core is split into three ground cores placed into the star areas. Moreover, screen design is adopted as per solution 2. Such construction is enhanced with respect to solution 2, because combines the high shielding effectiveness with remarkable electromagnetic flux reduction, thanks to symmetric disposal of power cores and the almost entirely disturb compensation induced on the ground cores, thanks to their symmetrical disposal.



codigo code	n° conduc x seccion cores x cross section	diametro exterior outer diameter (mm)	peso cu Cu mass (Kg/km)	peso cable cable mass (Kg/km)
41037	3x1,5+G3x0,25	8	66	110,6
41039	3x2,5+G3x0,50	9,4	115	173
4103A	3x4+G3x0,75	10,7	170	241,8
4103B	3x6+G3x1	12,1	241	325,8
4103D	3x10+G3x1,5	15,2	383	505,7
4103E	3x16+G3x2,5	18,7	600	772,8
4103F	3x25+G3x4	22,1	940	1168,3
4103G	3x35+G3x6	25,3	1335	1615
4103H	3x50+G3x10	29,5	1910	2276,2

Y = cubierta naranja transparente con homologación DESINA

Y transparent orange outer jacket for DESINA approval