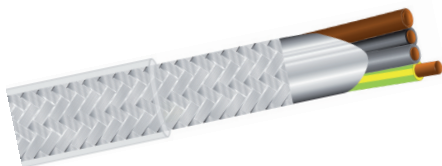


Sumflex® KU7000 EMV2 0,6/1kV



Info

- Los conductores y la toma de tierra están trenzados formando un cuádruplo. Esta construcción tan eficaz y las materias utilizadas para el aislamiento facilitan la asimetría del cable y reducen, por tanto la compensación de flujo electromagnético y en consecuencia la emisión de ondas. Las dos pantallas proporcionan al cable un revestimiento muy efectivo ante frecuencias altas y bajas. Este diseño optimizado permite que disminuya la impedancia reduciendo así la irradiación de ondas.
- EMV = Conformidad CEM, compatibilidad electromagnética.

Aplicación:

Cable con doble pantalla y altamente flexible para la alimentación de motores e inversers.

Normativas / Propiedades generales:

- No propagador de la llama según EN60332-1-2 / IEC60332-1-1
- Emisión de halógenos $\leq 18\%$ IEC60754, EN50267-2
- Excelente resistencia a aceites EN60811-2-1
- Buena resistencia a agentes químicos
- Resistencia al agua EN60811-1-3
- Apto para la intemperie

Construcción:

- Cobre electrolítico recocido, Clase 5 flexible según EN60228
- Aislamiento de Poliolefina
- Identificación conductores HD308 (Colores con amarillo/verde)
- Cableado en capa concéntrica
- Cinta poliéster 23 micras
- Pantalla de Aluminio/Mylar, cobertura al 100%, solape al 25%
- Pantalla en forma trenza de hilos de cobre estañado, cobertura al 95%
- Cubierta exterior de PVC, tipo TM2
- Color negro o transparente

Características técnicas:

- Tensión de servicio 0,6/1kV
- Tensión de ensayo 4.000V C.A. durante 5 min.
- Temperatura de servicio -30°C a 70°C en instalación fija, -5°C a 70°C en instalación móvil
- Temperatura máxima conductor 80°C
- Resistencia eléctrica según UNE 60228
- Intensidad máxima admisible según IEC60364
- $6 \times \varnothing$ Radio de curvatura mínimo en instalación fija

Código	Cond. x sección mm ²	Ø exterior mm	Peso Cable kg/km	Resistencia Ω/km a 20°C	Cap. (nF/km) Cond./Pant.
111100040200000	4 G 1,5	10,6	212	13,30	110
111100040220000	4 G 2,5	12,3	276	7,98	130
111100040230000	4 G 4	14,5	446	4,95	150
111100040240000	4 G 6	16,4	582	3,30	170
111100040250000	4 G 10	20,1	794	1,91	190
111100040260000	4 G 16	23,4	1.188	1,21	220
111100040270000	4 G 25	27,0	1.713	0,780	230
111100040300000	4 G 35	30,7	2.402	0,554	260
111100040340000	4 G 50	36,1	2.718	0,386	290
111100040390000	4 G 70	42,3	3.636	0,272	300
111100040450000	4 G 95	47,7	4.978	0,206	320
111100040510000	4 G 120	51,9	6.175	0,161	340
111100040580000	4 G 150	57,5	6.579	0,129	360
111100040650000	4 G 185	61,1	8.518	0,106	380
111100040730000	4 G 240	67,3	11.611	0,0801	410